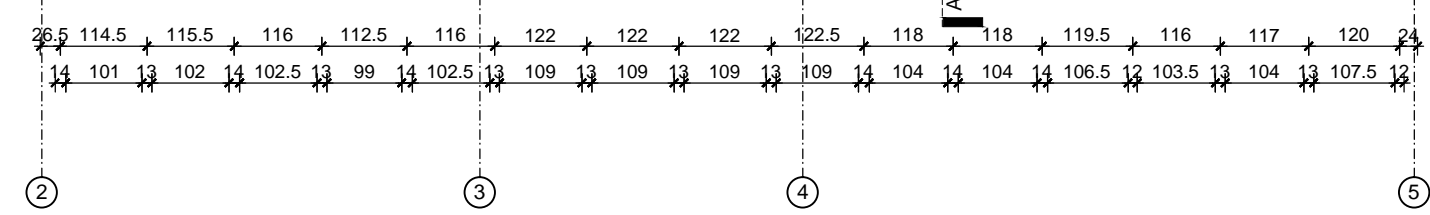


krokiew	- K 1	- 14/16
krokiew	- K 2	- 13/16
krokiew	- K 3	- 14/15
krokiew	- K 4	- 13/15
krokiew	- K 5	- 13/14
krokiew	- K 6	- 12/14
krokiew	- K 7	- 12/15
belka wiązarowa	- BW 8	- 21/26
belka wiązarowa	- BW 9	- 20/26
jętka	- J 10	- 14/16
platew	- P 11	- 17/18
belka	- B 12	- 14/18
belka	- B 13	- 18/21
słup	- S 14	- 19/19
słup	- S 15	- 18/20
słup	- S 16	- 17/20
słup	- S 17	- 19/20
słup	- S 18	- 20/23
słup	- S 19	- 17/23
słup	- S 20	- 16/18
miecz	- MI 21	- 13/15
podwalina	- PW 22	- 19/21
podwalina	- PW 23	- 19/22
podwalina	- PW 24	- 14/17
podwalina	- PW 25	- 14/25
belka	- B 26	- 27/29
zastrzał	- Z 27	- 15/16
zastrzał	- Z 28	- 13/13
kleszcze	- KL 29	- 6,5/17,5



PRACOWNIA PROJEKTOWA "KRESKA" SŁAWOMIR BABIK 47-300 KRAPKOWICE UL. OPOLSKA 11 tel. 504 181 551			
Obiekt:	GMINNY OŚRODEK KULTURY	Data:	09.08.2017
Adres:	Raławiczkki, ul. Opolska 20, dz. nr		
RZUT WIĘŻBY DACHOWEJ - STAN ISTNIEJĄCY		Nr rys.:	Skala:
Investor:	Gminny Ośrodek Kultury w Strzeleczkach, ul. Rynek 4, 47-364 Strzeleczki	A4	1:100
Temat:	ROZBUDOWA Z PRZEBUDOWĄ BUDYNKU GMINNEGO OŚRODKA KULTURY	Branża : budowlana	
Autor	inż. Sławomir Babik	upr.	OPL/0375/PWOK/08