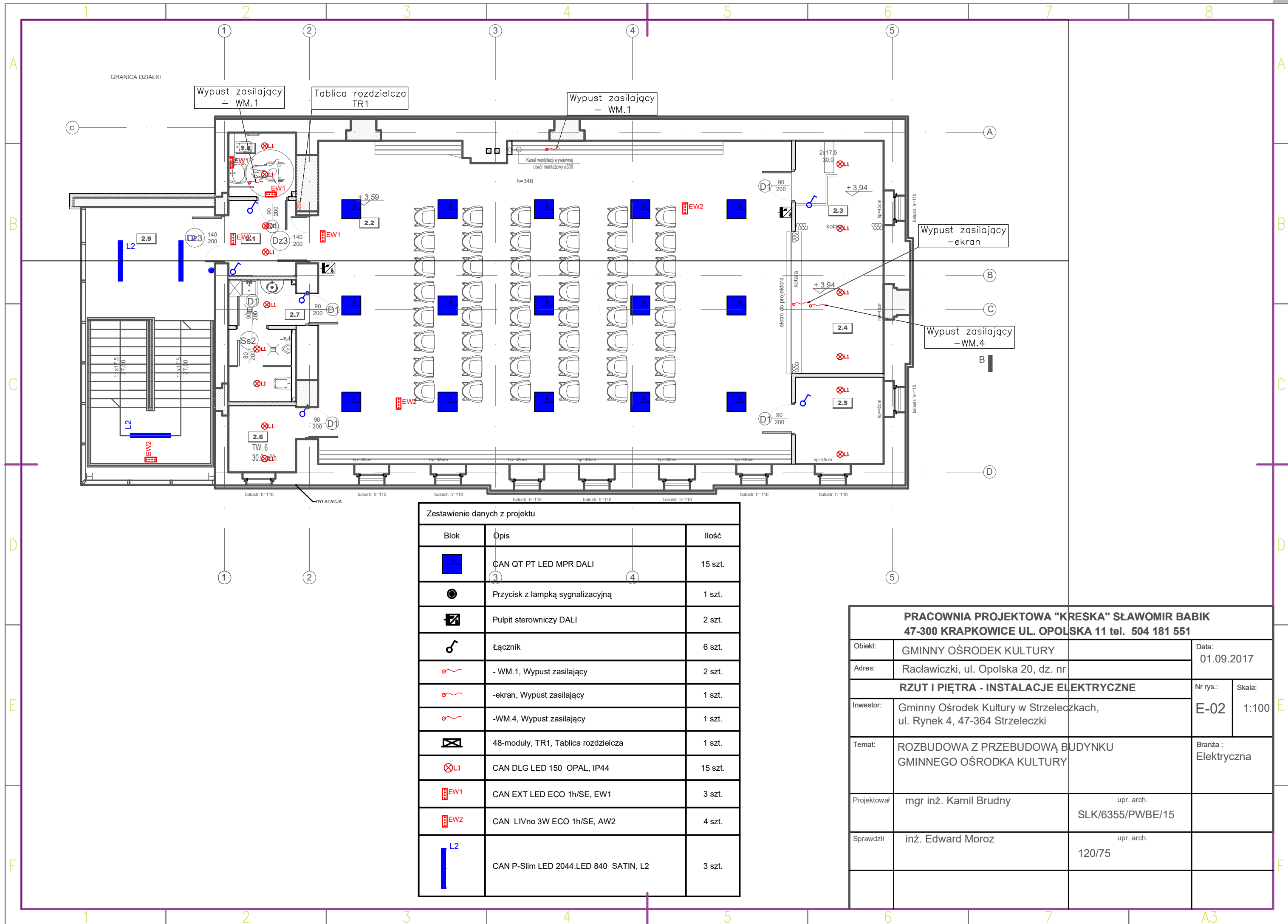


Zestawienie danych z projektu		
Blok	Opis	Ilość
●	Przycisk z lampką sygnalizacyjną	3 szt.
⚡	Łącznik	3 szt.
⊗L1	CAN DLG LED 150 OPAL, IP44, L1	8 szt.
EW1	CAN EXT LED ECO 1h/SE, EW1	6 szt.
EW2	CAN LIVno 3W ECO 1h/SE, AW2	4 szt.
L2	CAN P-Slim LED 2044.LED 840 SATIN, L2	3 szt.
⊗	CAN QT NT LED MPR	5 szt.
⊠	CAN LIT NT LED MPR 30X30	27 szt.
E	Przycisk p.pożarowego wyłącznika prądu	1 szt.
⚡	Łącznik podwójny	4 szt.
⊠	TR0, Tablica rozdzielcza	1 szt.

**PRACOWNIA PROJEKTOWA "KRESKA" SŁAWOMIR BABIK
47-300 KRAPKOWICE UL. OPOLSKA 11 tel. 504 181 551**

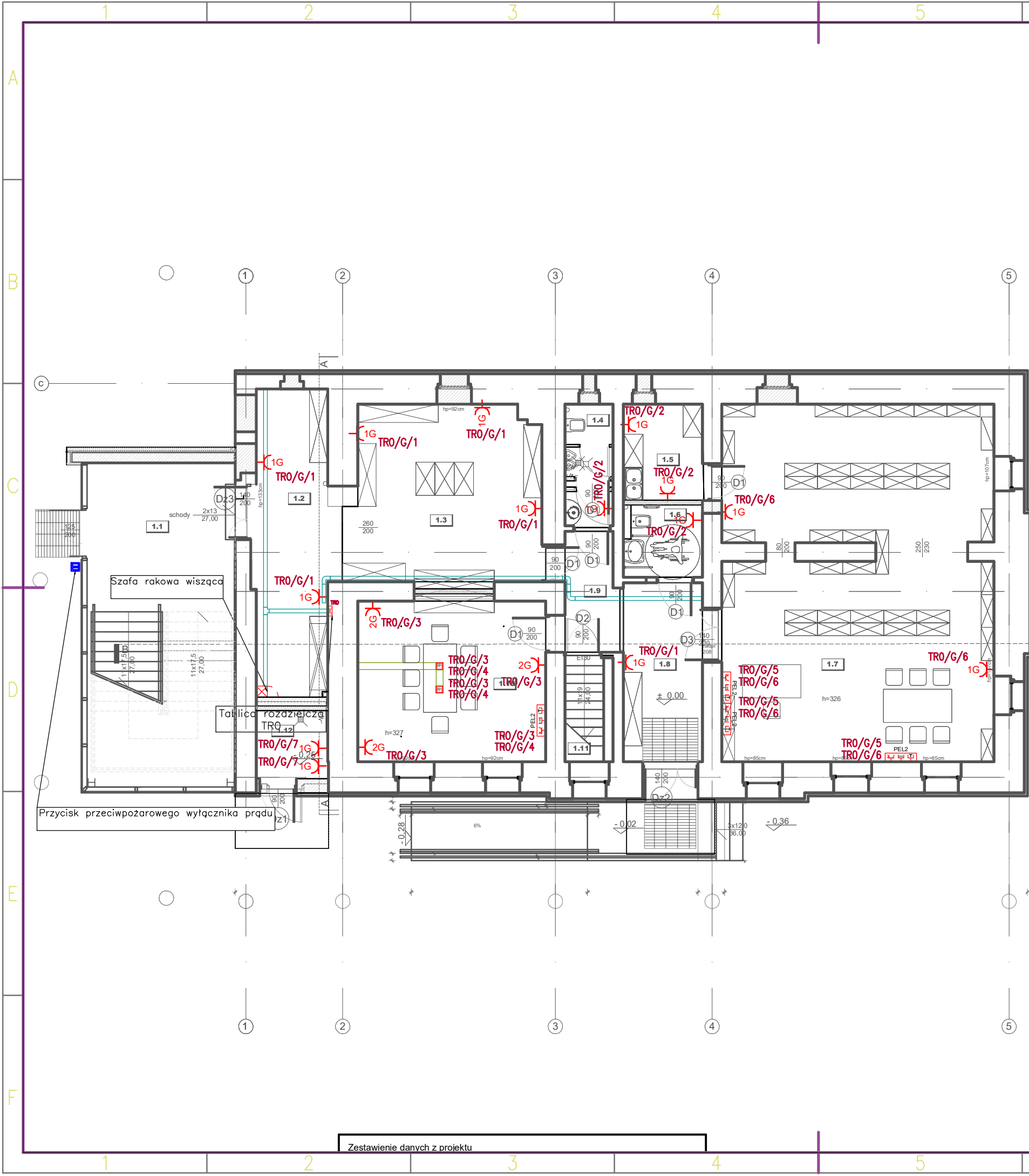
Obiekt:	GMINNY OŚRODEK KULTURY	Data:	01.09.2017
Adres:	Raławiczkki, ul. Opolska 20, dz. nr	Nr rys.:	E-01
RZUT PARTERU - INSTALACJE ELEKTRYCZNE		Skala:	
Inwestor:	Gminny Ośrodek Kultury w Strzeleczkach, ul. Rynek 4, 47-364 Strzeleczki	Branża : Elektryczna	
Temat:	ROZBUDOWA Z PRZEBUDOWĄ BUDYNKU GMINNEGO OŚRODKA KULTURY		
Projektował	mgr inż. Kamil Brudny	upr. arch.	SLK/6355/PWBE/15
Sprawdził	inż. Edward Moroz	upr. arch.	120/75



Zestawienie danych z projektu

Blok	Opis	Ilość
	CAN QT PT LED MPR DALI	15 szt.
	Przycisk z lampką sygnalizacyjną	1 szt.
	Pulpit sterowniczy DALI	2 szt.
	Łącznik	6 szt.
	- WM.1, Wypust zasilający	2 szt.
	-ekran, Wypust zasilający	1 szt.
	-WM.4, Wypust zasilający	1 szt.
	48-moduły, TR1, Tablica rozdzielcza	1 szt.
	CAN DLG LED 150 OPAL, IP44	15 szt.
	CAN EXT LED ECO 1h/SE, EW1	3 szt.
	CAN LIVno 3W ECO 1h/SE, AW2	4 szt.
	CAN P-Slim LED 2044.LED 840 SATIN, L2	3 szt.

PRACOWNIA PROJEKTOWA "KRESKA" SŁAWOMIR BABIK 47-300 KRAPKOWICE UL. OPOLSKA 11 tel. 504 181 551			
Obiekt:	GMINNY OŚRODEK KULTURY	Data:	01.09.2017
Adres:	Raławiczkki, ul. Opolska 20, dz. nr	Nr rys.:	E-02
RZUT I PIĘTRA - INSTALACJE ELEKTRYCZNE		Skala:	1:100
Inwestor:	Gminny Ośrodek Kultury w Strzeleczkach, ul. Rynek 4, 47-364 Strzeleczki	Branża : Elektryczna	
Temat:	ROZBUDOWA Z PRZEBUDOWĄ BUDYNKU GMINNEGO OŚRODKA KULTURY	Projektował	mgr inż. Kamil Brudny upr. arch. SLK/6355/PWBE/15
Sprawdził	inż. Edward Moroz upr. arch. 120/75		

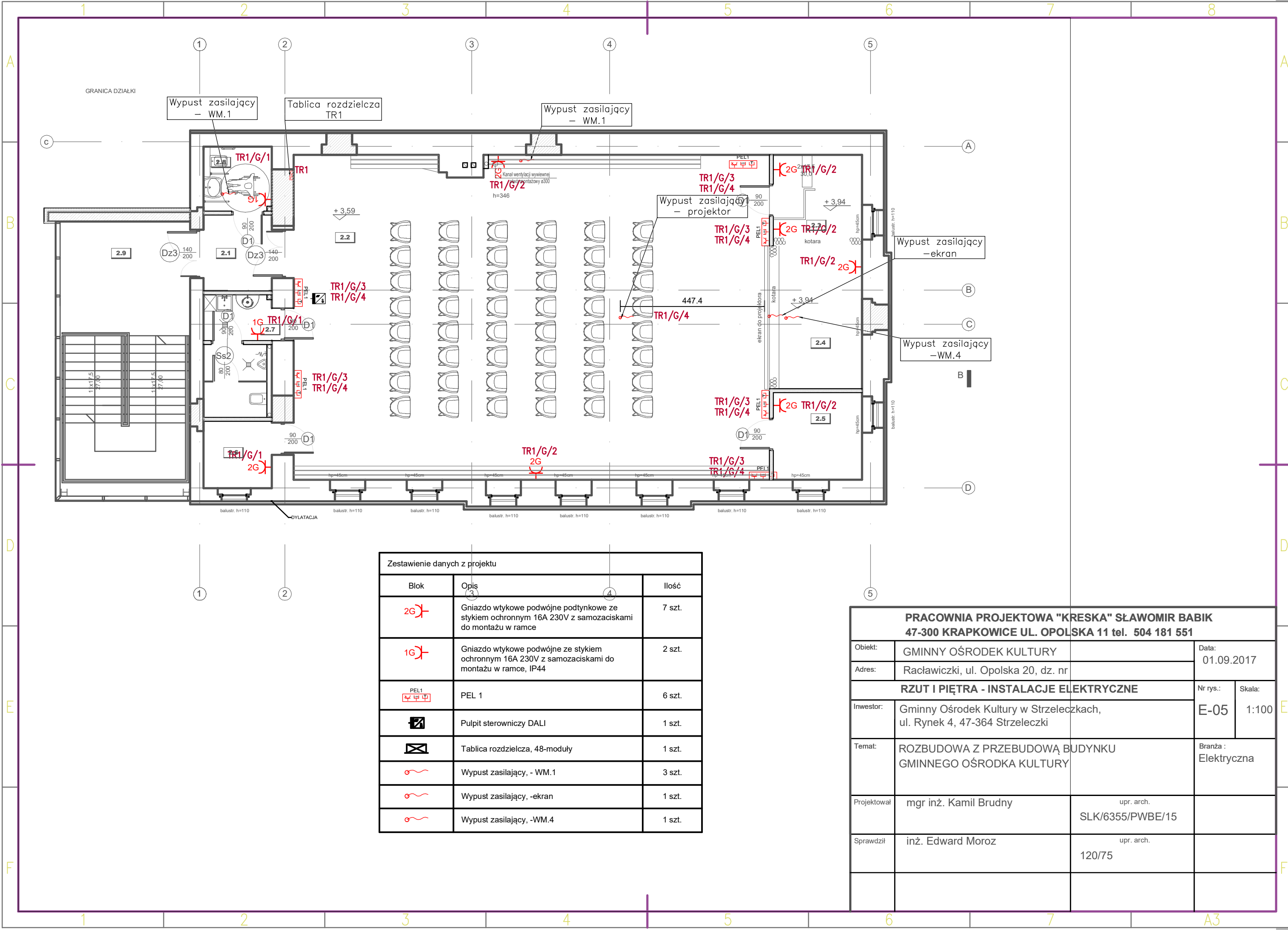


Zestawienie danych z projektu		
Blok	Opis	Ilość
2G	Gniazdo wtykowe podwójne podtynkowe ze stykiem ochronnym 16A 230V z samozaciskami do montażu w ramce	3 szt.
1G	Gniazdo wtykowe podwójne ze stykiem ochronnym 16A 230V z samozaciskami do montażu w ramce, IP44	14 szt.
	Kanał podłogowy, 190 x 38	2.57 m
	Korytka prostokątne, 100 x 50	20.02 m
PEL 2	PEL 2	4 szt.
	Przycisk przeciwpożarowego wyłącznika prądu	1 szt.
	Puszka podłogowa PP1	2 szt.
	Szafa rakowa wisząca	1 szt.
	Tablica rozdzielcza, 48-moduły	1 szt.
	Trójnik prostokątny, A=100, B=50, A3=100, B3=50, L=200, L3=50, a=90°	1 szt.
	Łuk prostokątny, A=100, B=50, R=10, a=90°, E,F=110	3 szt.

PRACOWNIA PROJEKTOWA "KRESKA" SŁAWOMIR BABIK
47-300 KRAPKOWICE UL. OPOLSKA 11 tel. 504 181 551

Obiekt:	GMINNY OŚRODEK KULTURY	Data:	01.09.2017
Adres:	Raławiczkki, ul. Opolska 20, dz. nr	Nr rys.:	E-04
RZUT PARTERU - INSTALACJE ELEKTRYCZNE		Skala:	
Inwestor:	Gminny Ośrodek Kultury w Strzeleczkach, ul. Rynek 4, 47-364 Strzeleczki		
Temat:	ROZBUDOWA Z PRZEBUDOWĄ BUDYNKU GMINNEGO OŚRODKA KULTURY	Branża : Elektryczna	
Projektował	mgr inż. Kamil Brudny	upr. arch.	SLK/6355/PWBE/15
Sprawdził	inż. Edward Moroz	upr. arch.	120/75

Zestawienie danych z projektu



Zestawienie danych z projektu

Blok	Opis	Ilość
2G	Gniazdo wtykowe podwójne podtynkowe ze stykiem ochronnym 16A 230V z samozaciskami do montażu w ramce	7 szt.
1G	Gniazdo wtykowe podwójne ze stykiem ochronnym 16A 230V z samozaciskami do montażu w ramce, IP44	2 szt.
PEL1	PEL 1	6 szt.
☒	Pulpit sterowniczy DALI	1 szt.
☒	Tablica rozdzielcza, 48-moduły	1 szt.
⊂	Wypust zasilający, - WM.1	3 szt.
⊂	Wypust zasilający, -ekran	1 szt.
⊂	Wypust zasilający, -WM.4	1 szt.

PRACOWNIA PROJEKTOWA "KRESKA" SŁAWOMIR BABIK 47-300 KRAPKOWICE UL. OPOLSKA 11 tel. 504 181 551			
Obiekt:	GMINNY OŚRODEK KULTURY	Data:	01.09.2017
Adres:	Raławiczkki, ul. Opolska 20, dz. nr	Nr rys.:	E-05
RZUT I PIĘTRA - INSTALACJE ELEKTRYCZNE		Skala:	1:100
Inwestor:	Gminny Ośrodek Kultury w Strzeleczkach, ul. Rynek 4, 47-364 Strzeleczki	Branża : Elektryczna	
Temat:	ROZBUDOWA Z PRZEBUDOWĄ BUDYNKU GMINNEGO OŚRODKA KULTURY	Projektował	mgr inż. Kamil Brudny upr. arch. SLK/6355/PWBE/15
Sprawdził	inż. Edward Moroz upr. arch. 120/75		