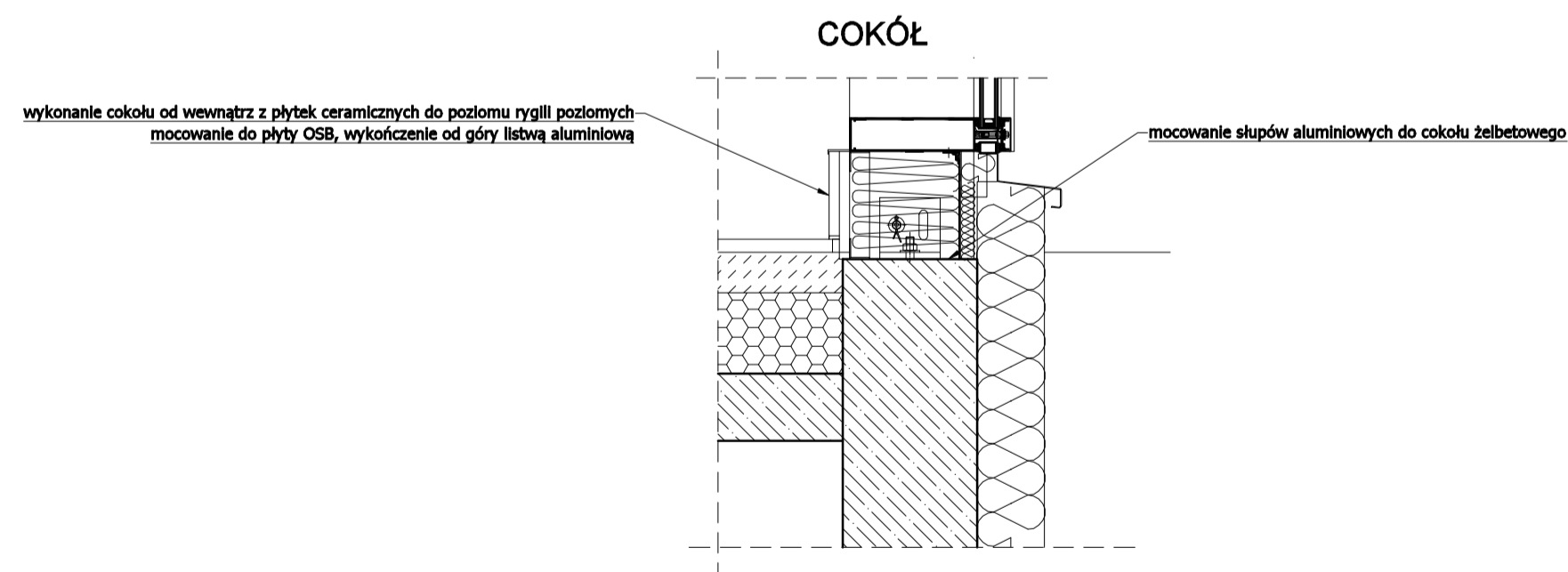
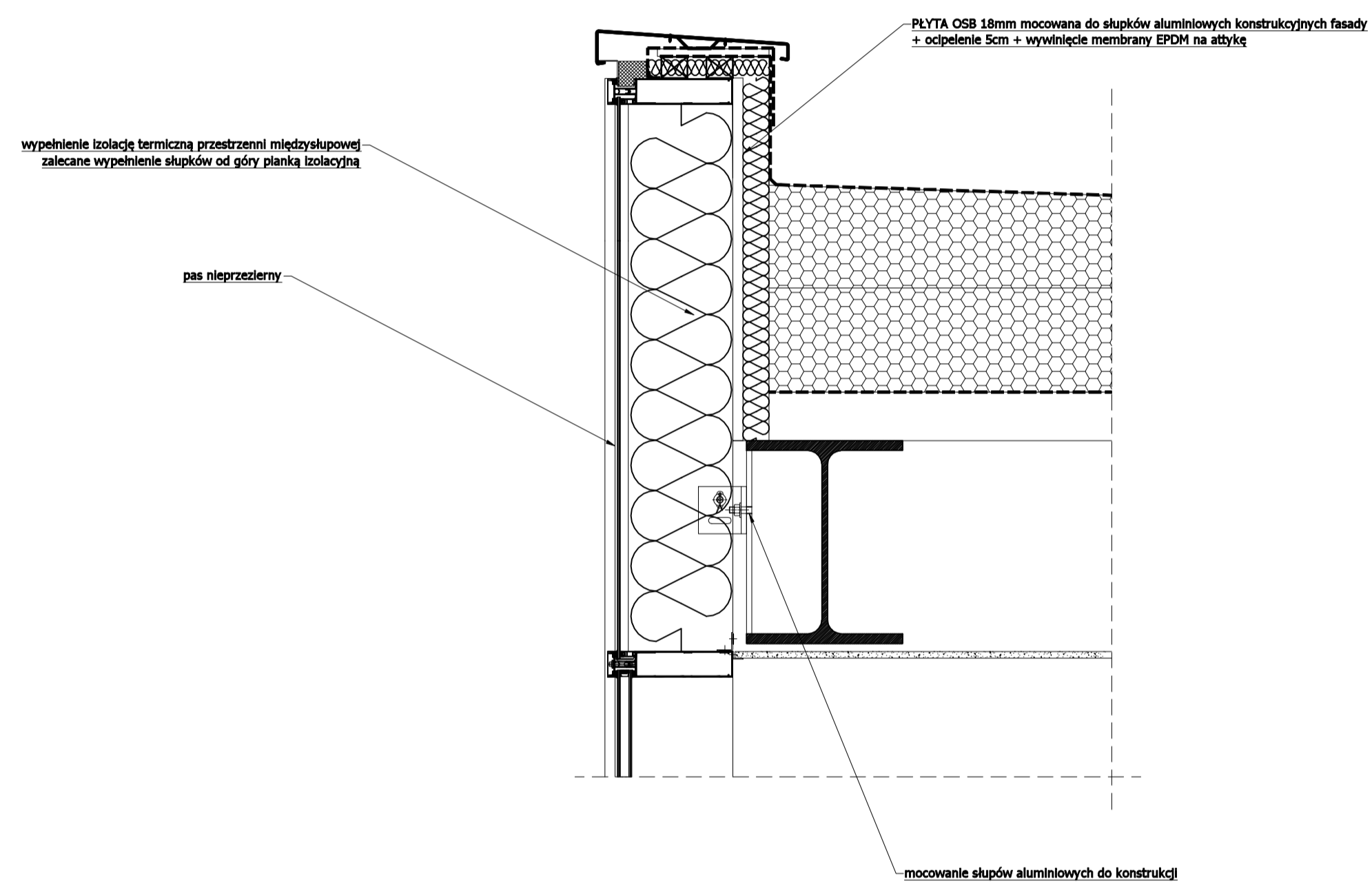
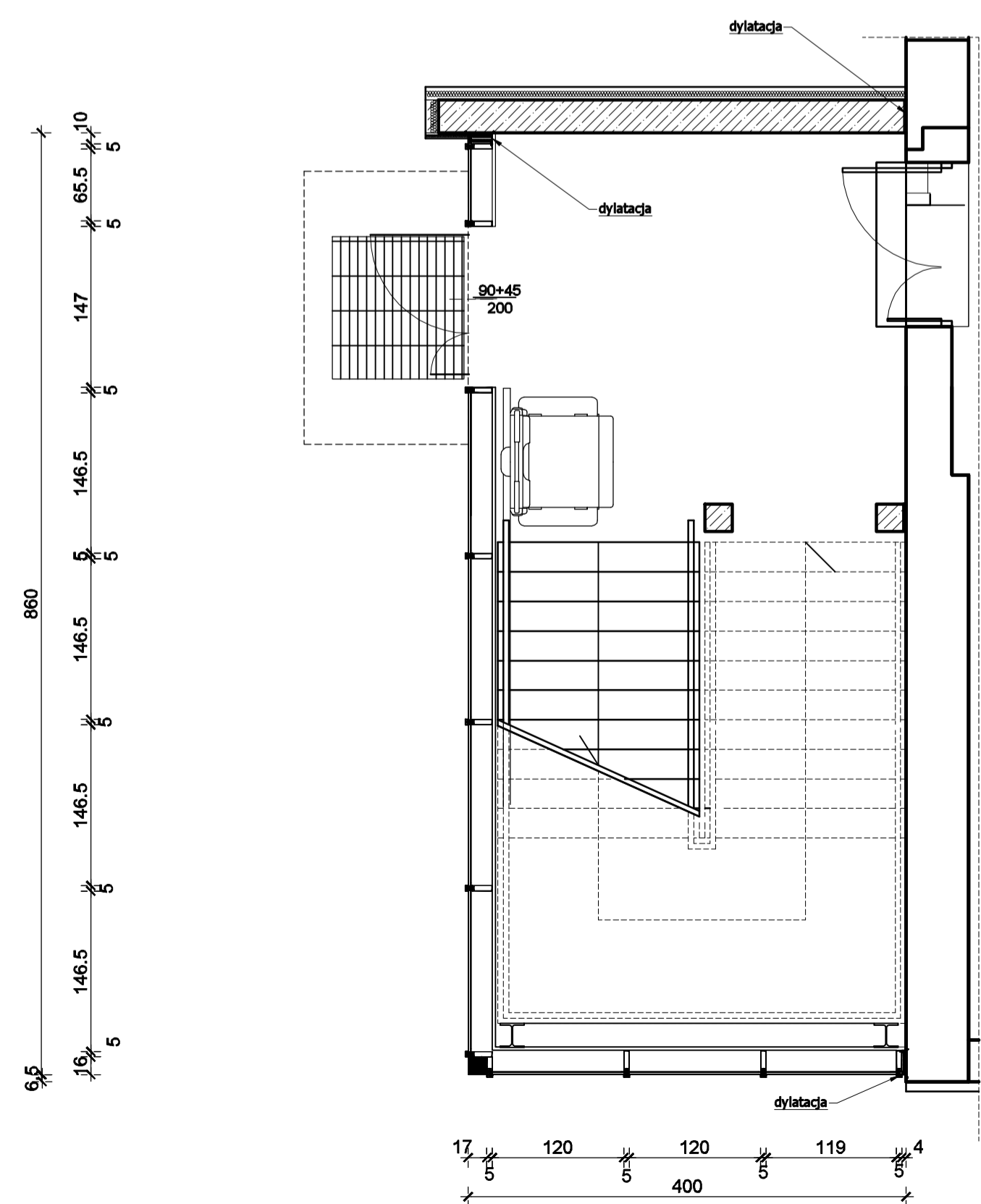
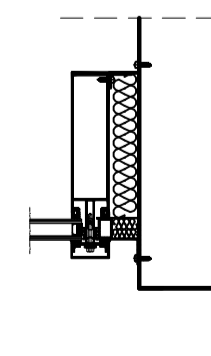


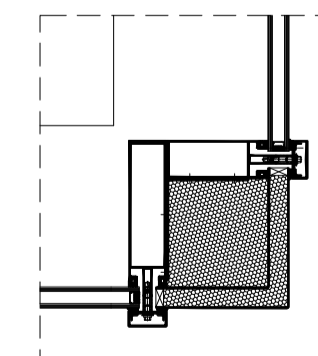
Ściana systemowa przeszklona słupowo - ryglowa, na konstrukcji aluminiowej, np system fasadowy Aluprof MB-SR50 HI lub inny o takich samych właściwościach i parametrach
 Szkieł: szyba bezpieczna PZ, na wysokości stropodachu pas nieprzezierny (przyjęt współczynnik przepuszczalności energii całkowitej promieniowania słonecznego przezród szklanych $g \leq 0,4$)
 właściwości świetlne szkła - wg EN 410 - przepuszczalność światła TV - 64%, odbicie światła - 14%,
 właściwości energetyczne szkła - wg EN 410 - całkowita transmisja energii 37% (g), odbicie energii 30%, współczynnik zaciemnienia 80 - 0.43
 kolor: profilej jasnoszary, np: RAL 9006/9008
 drzwi z zamkiem z własną patentową



DYLATAcja MIĘDZY PROJEKTOWANĄ FASADĄ A ISTN. ŚCIANĄ



NAROŻE ŚCIANY



PROJEKT WYKONAWCZY WYKONANO NA PODSTAWIE ZATWIERDZONO PROJEKTU BUDOWLANEGO OPRACOWANEGO PRZEZ PRACOWNIĘ PROJEKTOWĄ "KRESKA" SŁAWOMIR BABIK

Projekt:	PRZEBUDOWA Z ROZBUDOWĄ BUDYNKU GMINNEGO OŚRODKA KULTURY	Data:	07.2019	Skala:	1:10/100
Treść rysunku:	SZCZEGÓŁY FASADY ALUMINIOWO-SZKLANEJ	Brzoza:	konstr	Nr rysunku:	A7
Inwestor:	Gminny Ośrodek Kultury w Strzeleckach, ul. Rynek 4, 47-364 Strzelecki				
Adres inwestycji:	Racławicki, ul. Opolska 20, dz. nr 373				
Opracował:	mgr inż. Arnold Ryczyr	<small>Nr upr. OPL/1432/PWBK/b/17 w szczególności konstrukcyjno-budowlanej do projektowania bez ograniczeń</small>			

**UWAGA: PRZED ZŁOŻENIEM ZAMÓWIENIA
 WSZYSTKIE WYMIARY SPRAWDZIĆ NA BUDOWIE**