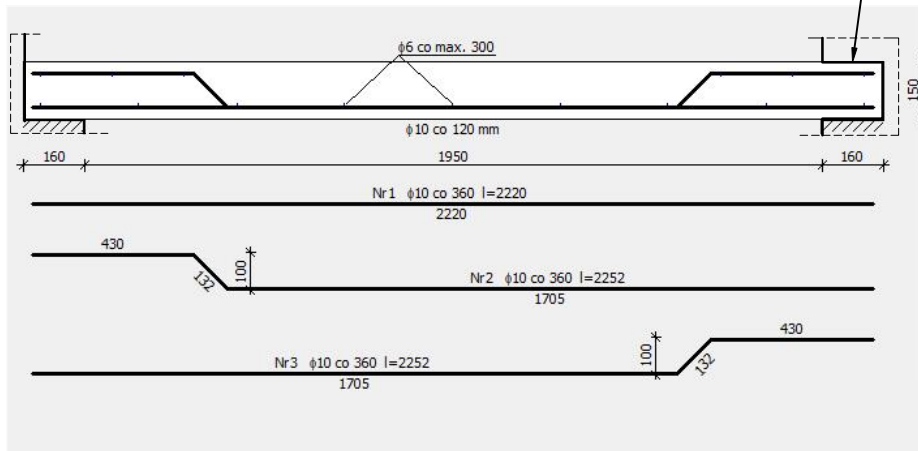


wykonanie bruzdy w ścianie 16x15cm  
w celu oparcia płyty żelbetowej



Nr pręta	Średnica [mm]	Długość [mm]	Liczba [szt.]			Długość całkowita [m]		
			prętów w 1 elemencie	elementów	całkowita prętów	AIII N		
φ6								
φ10								
<b>dla pojedynczej płyty</b>								
1	10	2220	31	1	31		68,82	
2	10	2252	31	1	31		69,81	
3	10	2252	31	1	31		69,81	
4	6	11434	15	1	15	171,51		
Długość całkowita wg średnic						[m]	171,6	208,5
Masa 1mb pręta						[kg/mb]	0,222	0,617
Masa prętów wg średnic						[kg]	38,1	128,6
Masa prętów wg gatunków stali						[kg]	166,7	
Masa całkowita						[kg]	<b>167</b>	
UWAGA: Długość pręta jest długością obliczoną na podstawie wymiarów w osi pręta (metoda B wg PN-EN ISO 3766:2006)								

<b>Beton</b>	<b>B25 (C20/25)</b>
<b>Stal</b>	<b>AIII N</b>
<b>Otulina</b>	<b>c<sub>nom</sub> =25 mm</b>

PROJEKT WYKONAWCZY WYKONANO NA PODSTAWIE ZATWIERDZONO PROJEKTU BUDOWLANEGO  
OPRACOWANEGO PRZEZ PRACOWNIĘ PROJEKTOWĄ "KRESKA" SŁAWOMIR BABIK

Projekt:	PRZEBUDOWA Z ROZBUDOWĄ BUDYNKU GMINNEGO OŚRODKA KULTURY	Data:	07.2019	Skala:	1:20
Treść rysunku:	Strop żelbetowy SŻ2	Branża:	konstr	Nr rysunku:	K 2.9
Inwestor:	Gminny Ośrodek Kultury w Strzeleczkach, ul. Rynek 4, 47-364 Strzelecзки				
Adres inwestycji:	Raclawiczki, ul. Opolska 20, dz. nr 373				
Autor konstrukcji:	mgr inż. Arnold Ryczyrz	nr upr. OPL/1432/PWBKb/17 w specjalności konstrukcyjno-budowlanej do projektowania bez ograniczeń			