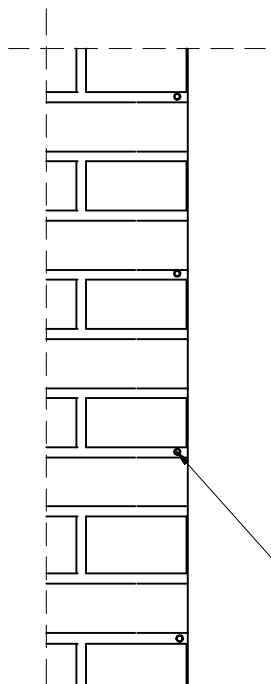


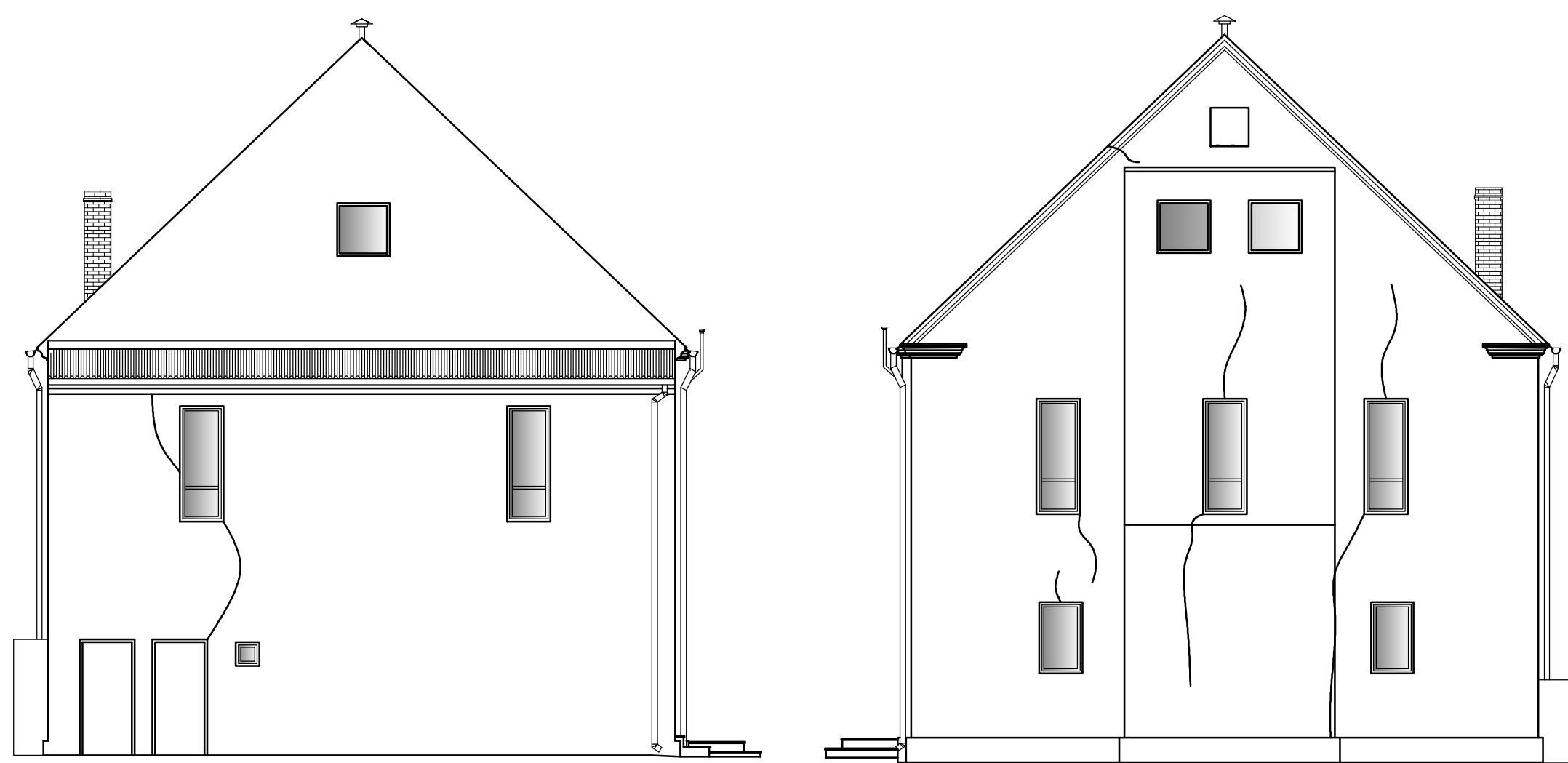
ELEWACJA FRONTOWA - STAN ISTNIEJĄCY

SZCZEGÓŁ WYKONANIA WZMOCNIENIA MURU CEGLANEGO



- Wzmocnienie zarysowanego muru wykonać poprzez wprowadzenie prętów żebrowanych $\varnothing 8$ w spoiny między warstwy w kolejności:
- usunięcie mechaniczne zapraw spoiny wspornej na głębokość 4 ± 6 cm,
 - oczyszczenie i wymycie bruzdy poprzez obfite polanie wodą.
 - umieszczenie w wykonanej bruzdzie zaprawy do napraw za pomocą specjalnego aplikatora do $\sim 2/3$ głębokości bruzdy
 - osadzenie w zaprawie pręta zbrojeniowego $\varnothing 8$ mm i wypełnienie bruzdy zaprawą

Pręt $\varnothing 8$ osadzony w spoinę na zaprawie długości ~ 100 cm
 długość zakotwienia pręta zbrojeniowego L_z poza rysę powinna wynosić co najmniej 50 cm,
 a rozstaw prętów c - maksymalnie co 3 spoiny wsporne



ELEWACJE BOCZNE - STAN ISTNIEJĄCY

PROJEKT WYKONAWCZY WYKONANO NA PODSTAWIE ZATWIERDZONO PROJEKTU BUDOWLANEGO
 OPRACOWANEGO PRZEZ PRACOWNIĘ PROJEKTOWĄ "KRESKA" SŁAWOMIR BABIK

Projekt:	PRZEBUDOWA Z ROZBUDOWĄ BUDYNKU GMINNEGO OŚRODKA KULTURY	Data:	07.2019	Skala:	1:10/100
Treść rysunku:	NAPRAWA SPEKAŃ ŚCIAN ZEWNĘTRZNYCH	Branża:	konstr	Nr rysunku:	K6
Inwestor:	Gminny Ośrodek Kultury w Strzeleckach, ul. Rynek 4, 47-364 Strzelecki				
Adres inwestycji:	Raclawicki, ul. Opolska 20, dz. nr 373				
Opracował:	mgr inż. Arnold Ryczarz	nr upr. OPL/1432/PWBKb/17 w specjalności konstrukcyjno-budowlanej do projektowania bez ograniczeń			