

# SZCZEGÓŁY MONTAŻOWE WODOCIĄGU:

Opaska do nawiercania dla rur PVC DN160 z odciskiem kolektorowym DN80

Nawierka z zosuwą DN40 do nawiercania pod ciśnieniem dla rur PVC DN160

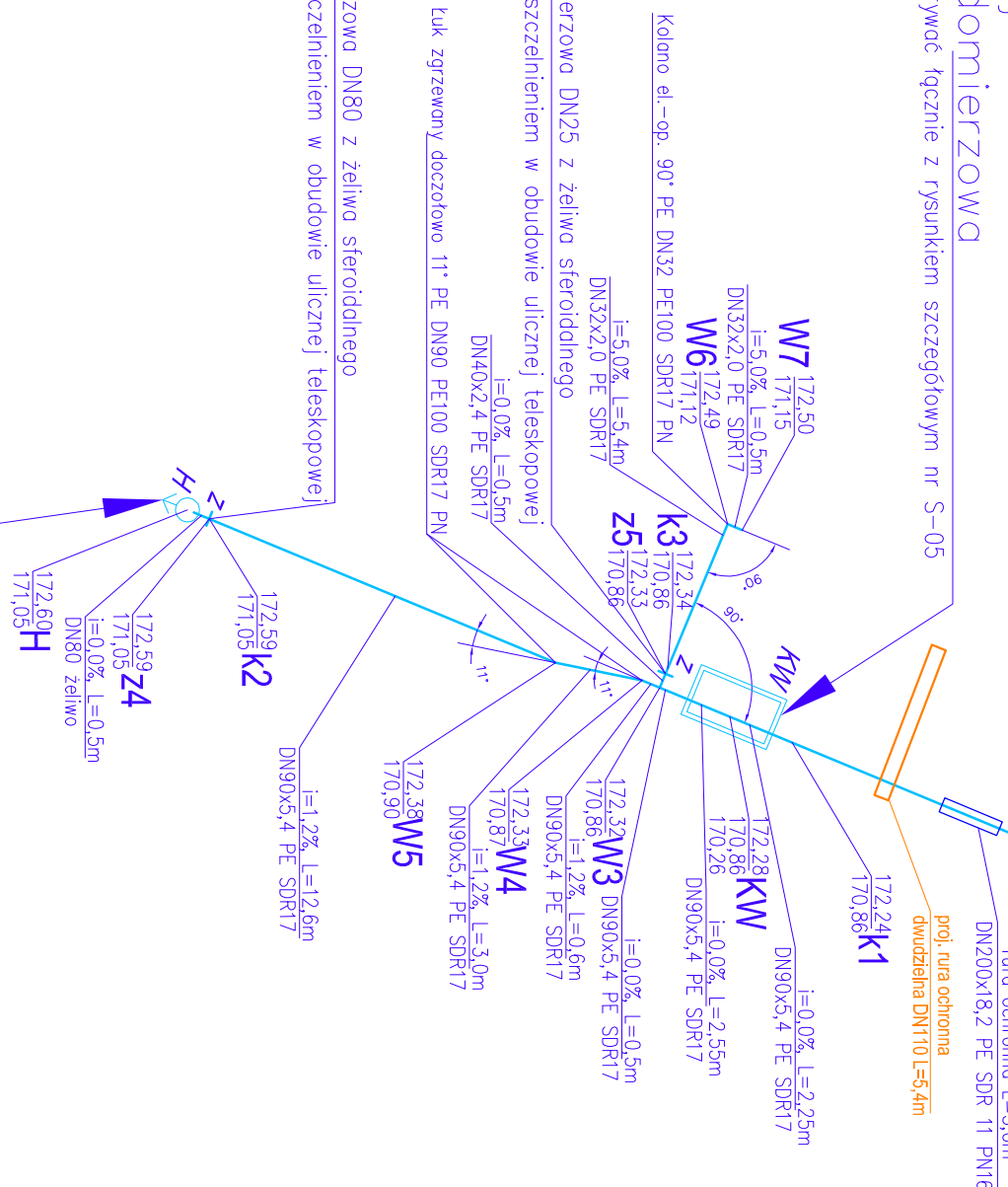
Istniejący wodoc. PVC DN160

z osuwą kolektorową DN40 z żeliwa sferoidalnego z miękkim uszczelnieniem w obudowie ulicznej teleskopowej

Łuk zgrzewany doczołowo 11° PE DN90 PE100 SDR17 PN

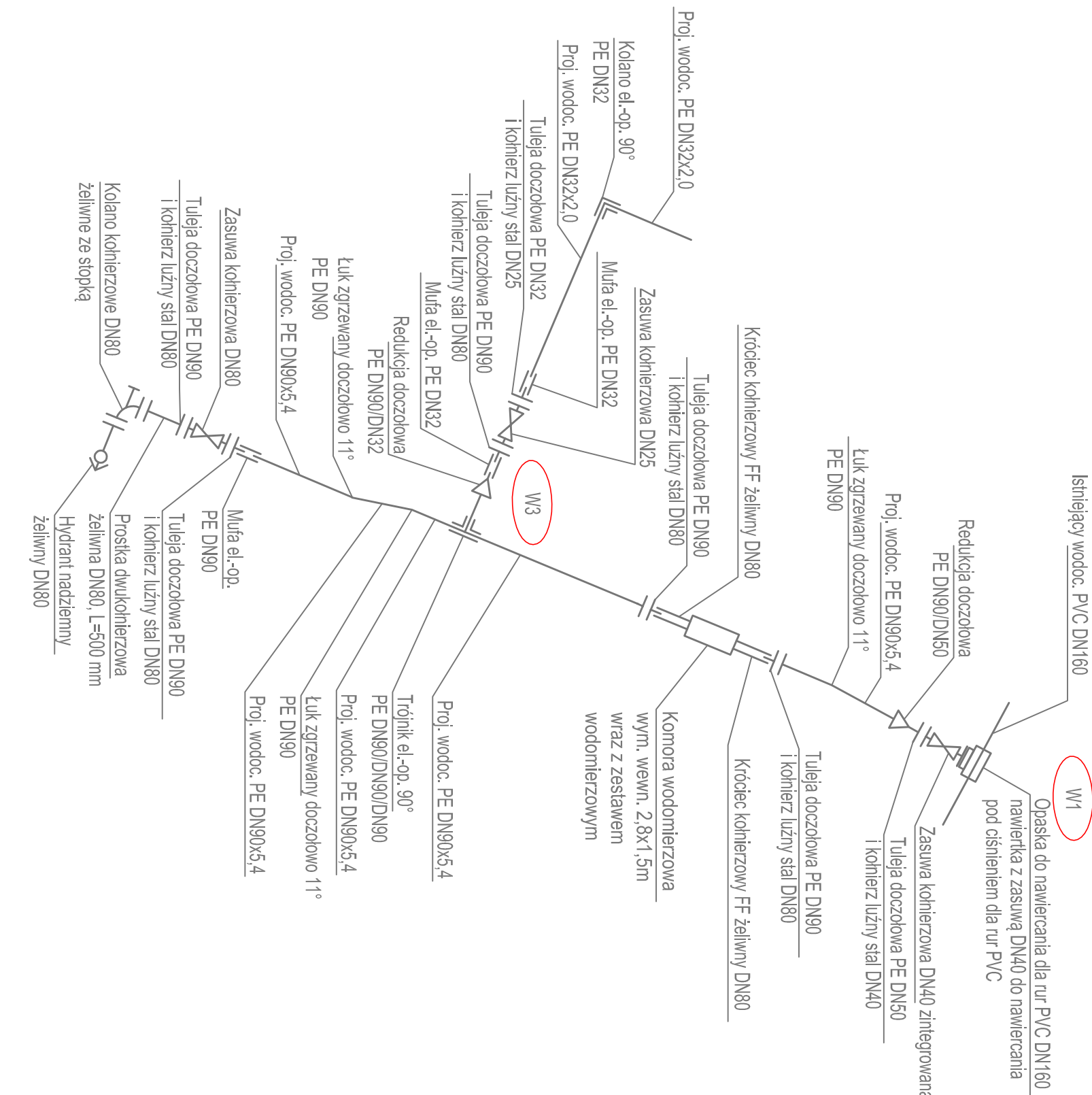
## Projektowana komora wodomierzowa

Rozpatrywać łącznie z rysunkiem szczegółowym nr S-05



## Projektowany hydrant nadziemny DN80

Rozpatrywać łącznie z rysunkiem szczegółowym nr S-06



# SZCZEGÓŁY MONTAŻOWE KANALIZACJI SANITARNEJ:

Opaska do nawiercania dla rur PVC DN160 z odciskiem kolektorowym DN80

Nawierka z osuwą DN40 do nawiercania pod ciśnieniem dla rur PVC DN160

Istniejący wodoc. PVC DN160

z osuwą kolektorową DN40 z żeliwa sferoidalnego z miękkim uszczelnieniem w obudowie ulicznej teleskopowej

Łuk zgrzewany doczołowo 11° PE DN90 PE100 SDR17 PN

Łuk zgrzewany doczołowo 11° PE DN90 PE100 SDR17 PN

Łuk zgrzewany doczołowo 11° PE DN90 PE100 SDR17 PN

Łuk zgrzewany doczołowo 11° PE DN90 PE100 SDR17 PN

Łuk zgrzewany doczołowo 11° PE DN90 PE100 SDR17 PN

Łuk zgrzewany doczołowo 11° PE DN90 PE100 SDR17 PN

Łuk zgrzewany doczołowo 11° PE DN90 PE100 SDR17 PN

Łuk zgrzewany doczołowo 11° PE DN90 PE100 SDR17 PN

Łuk zgrzewany doczołowo 11° PE DN90 PE100 SDR17 PN

Łuk zgrzewany doczołowo 11° PE DN90 PE100 SDR17 PN

Łuk zgrzewany doczołowo 11° PE DN90 PE100 SDR17 PN

Łuk zgrzewany doczołowo 11° PE DN90 PE100 SDR17 PN

Łuk zgrzewany doczołowo 11° PE DN90 PE100 SDR17 PN

Łuk zgrzewany doczołowo 11° PE DN90 PE100 SDR17 PN

Łuk zgrzewany doczołowo 11° PE DN90 PE100 SDR17 PN

Łuk zgrzewany doczołowo 11° PE DN90 PE100 SDR17 PN

Łuk zgrzewany doczołowo 11° PE DN90 PE100 SDR17 PN

Łuk zgrzewany doczołowo 11° PE DN90 PE100 SDR17 PN

Łuk zgrzewany doczołowo 11° PE DN90 PE100 SDR17 PN

Łuk zgrzewany doczołowo 11° PE DN90 PE100 SDR17 PN

Łuk zgrzewany doczołowo 11° PE DN90 PE100 SDR17 PN

Łuk zgrzewany doczołowo 11° PE DN90 PE100 SDR17 PN

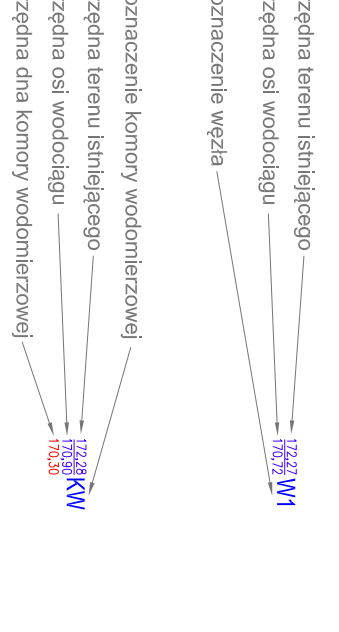
Łuk zgrzewany doczołowo 11° PE DN90 PE100 SDR17 PN

Łuk zgrzewany doczołowo 11° PE DN90 PE100 SDR17 PN

Łuk zgrzewany doczołowo 11° PE DN90 PE100 SDR17 PN

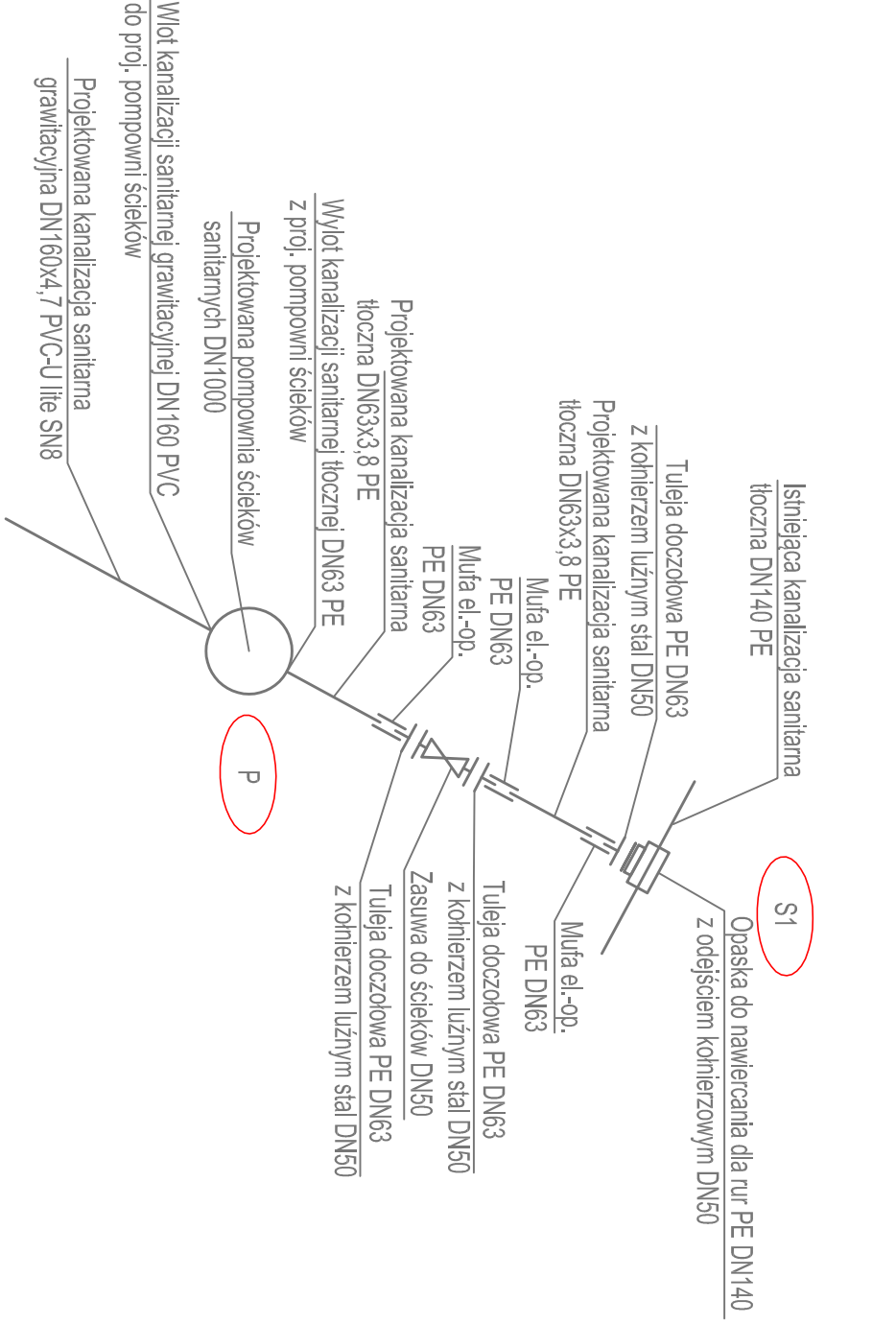
Łuk zgrzewany doczołowo 11° PE DN90 PE100 SDR17 PN

Oznaczenia dodatkowe:



## Projektowana pompownia ścieków sanitarnych DN1000

Rozpatrywać łącznie z rysunkiem szczegółowym nr S-07



PRZEDSIĘBIORSTWO INŻYNIERYNGOWO-PROJEKTOWE SP. Z O.O. UL. STRAŻACKA 37 43-382 BIELSKO-CIEPŁA www.bcp.inzyniering-projekt.pl tel. 531 48 44 04	INŻYNIERIA
TEMAT: PUNKT SELEKTYWNEGO ZBIERANIA ODPADÓW KOMUNALNYCH	PROJEKT
INWESTOR: Gmina Strzałeczki, Rynek 4, 47-364 Strzałeczki	data 31.12.2019 r.
LOKALIZACJA: dłubinka nr ewidencyjny 70915, obręb 0005 Łowicko	skala -
OBIEKT: PSZOK	stadium P/W
TEMAT RYSUNKU: SCHEMATY MONTAŻOWE WODOCIĄGU I KANALIZACJI SANITARNEJ TŁOZNIEM	branża S
PROJEKTOWAŁ: mgr inż. Marek Władysław mgr inż. Wiktoria mgr inż. Wiktoria	rysunek S-04
SPRAWDZIŁ: mgr inż. Grzegorz Słabik mgr inż. Grzegorz Słabik	
OPRACOWAŁ: mgr inż. Wojciech Cwiągła	