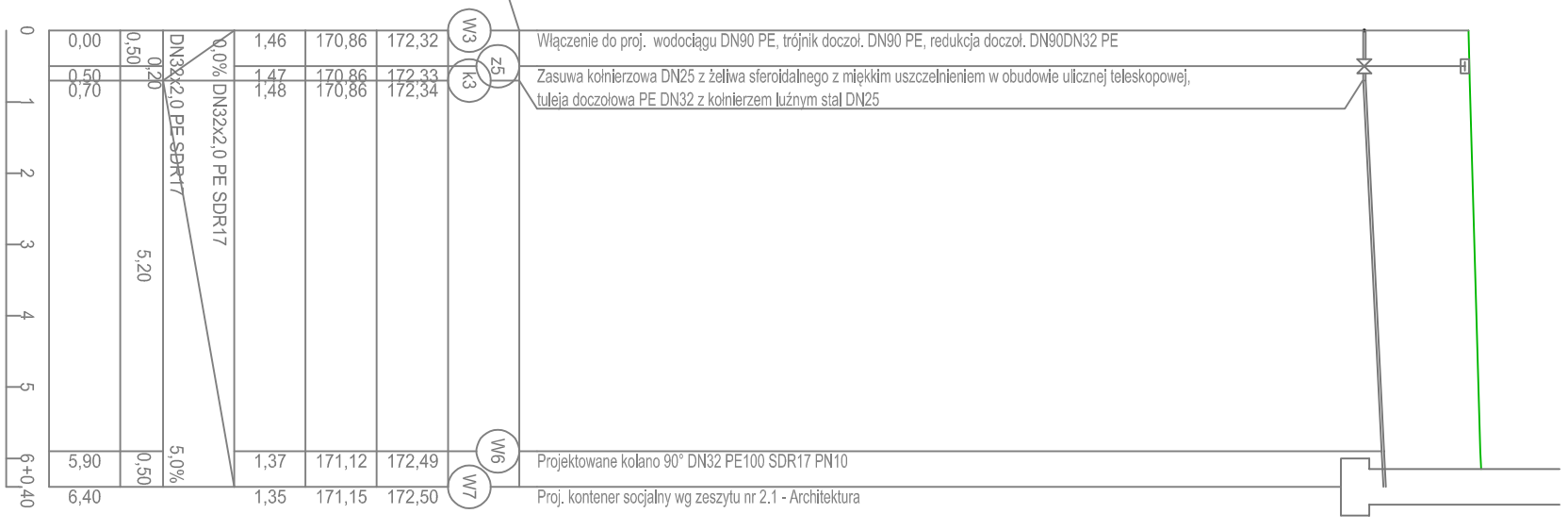
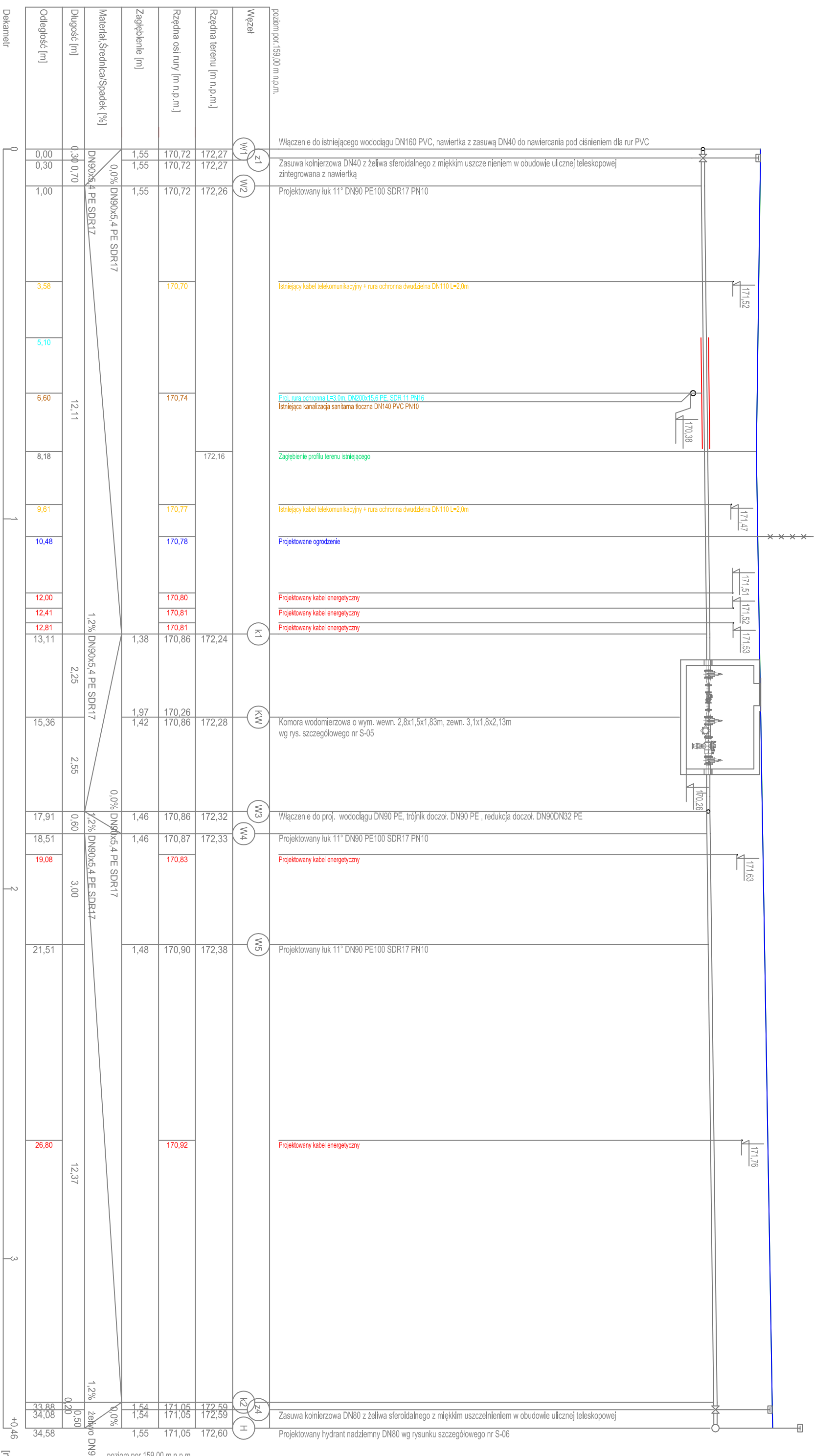
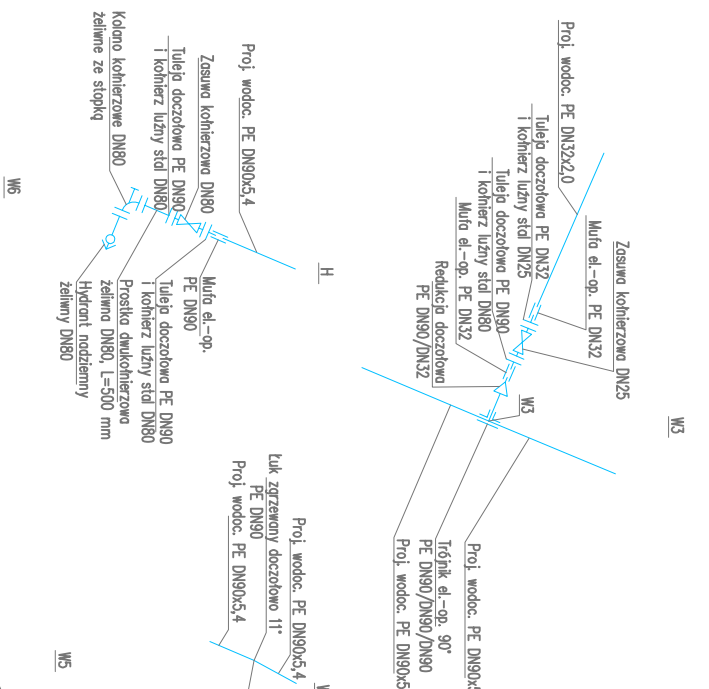
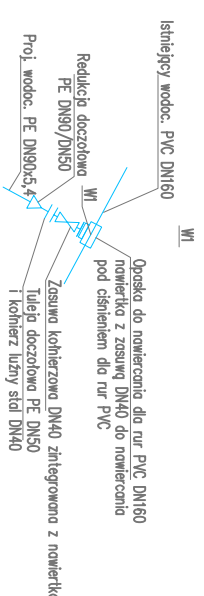


Punkty charakterystyczne przyłącza wodociągowe:



Niniejsze uzbrojenie terenu może nie odpowiadać przebiegom w terenie. Może wystąpić udrożnienie nie wzięte na pełnię. Wymagana wykopy kontrolne.
Roboty w rejonie skrzyżowań z uzbrojeniem prowadzić ręcznie pod nadzorem zarządcy.
Zastosować odpowiednie płaskową grubości 30 cm ponad warstwą wny oraz 20 cm podsypki pod dnem wny.

| | |
|--|---|
| PRZEDSIĘWZIĘCIE INŻYNIERSKO-USŁUGOWE INŻYNIERIA PROJEKTOWA S.P. z O.O. | |
| UL. STRAZACKA 37 43-582 BIELSKO-CHEŁMNA www.inz.pl/strazacka-37-43-582-44-04 | |
| TEMAT: | PROJEKT |
| PUNKT SELEKTYWNEGO ZBIERANIA ODPADÓW KOMUNALNYCH | |
| INWESTOR: | Gmina Strzelcecki Rynek 4 47-304 Strzelcecki Rynek |
| LOKALIZACJA: | dzielnica nr ewidencyjny 70915, obręb 0005 Łowickowka |
| OBIEKT: | PSZOK |
| TEMAT RYSUNKU: | PROFIL PODŁUŻNY PRZEWŁOCZA WODOCIĄGOWEGO |
| projektował: | mgr inż. Marek Wzłajski |
| opracował: | mgr inż. Wojciech Cwiągła |
| skala: | 1:100 |
| branża: | S |
| rys. nr: | S-02 |