

SZCZEGÓŁY MONTAŻOWE WODOCIĄGU:

Opaska do nawiercania dla rur PVC DN160 z odciskiem kołnierzym DN80

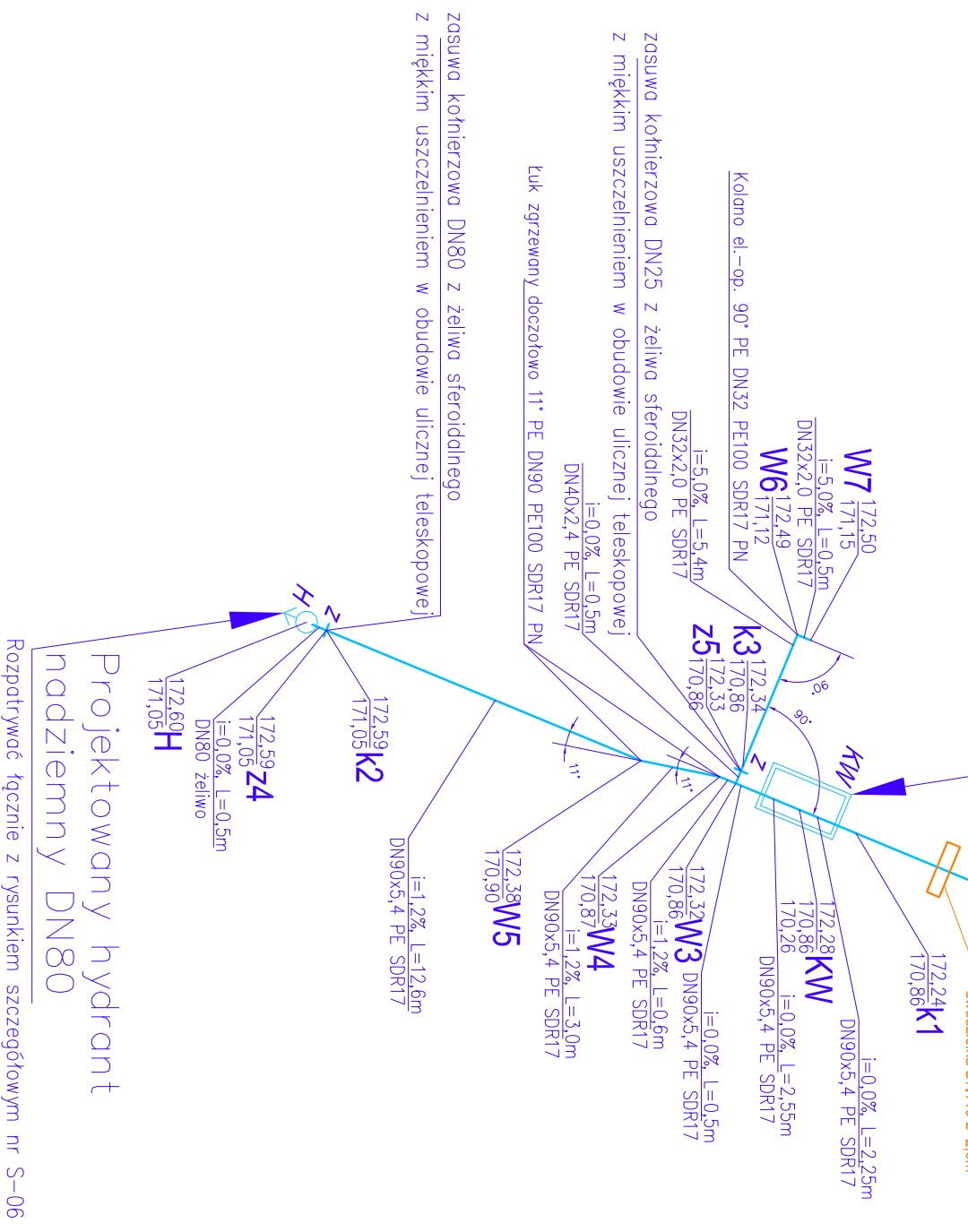
Nawierka z zasuwą DN40 do nawiercania pod ciśnieniem dla rur PVC DN160

Opaska do nawiercania dla rur PVC DN160 z odciskiem kołnierzym DN80

Opaska do nawiercania dla rur PVC DN160 z odciskiem kołnierzym DN80

Projektowana komora wodomierzowa

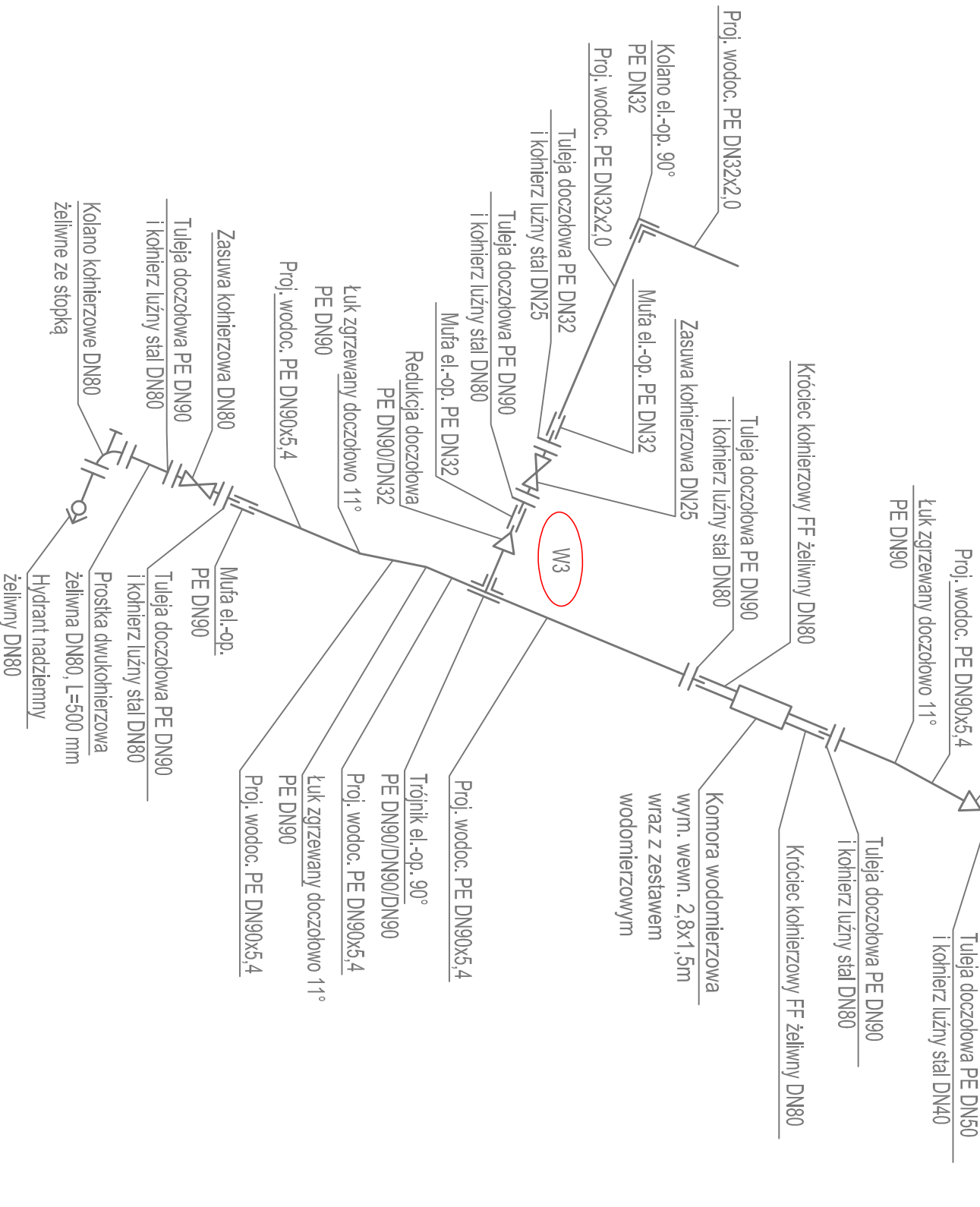
Rozpatrywac fazy z rysunkiem szczegółowym nr S-05



Istniejący wodoc. PVC DN160

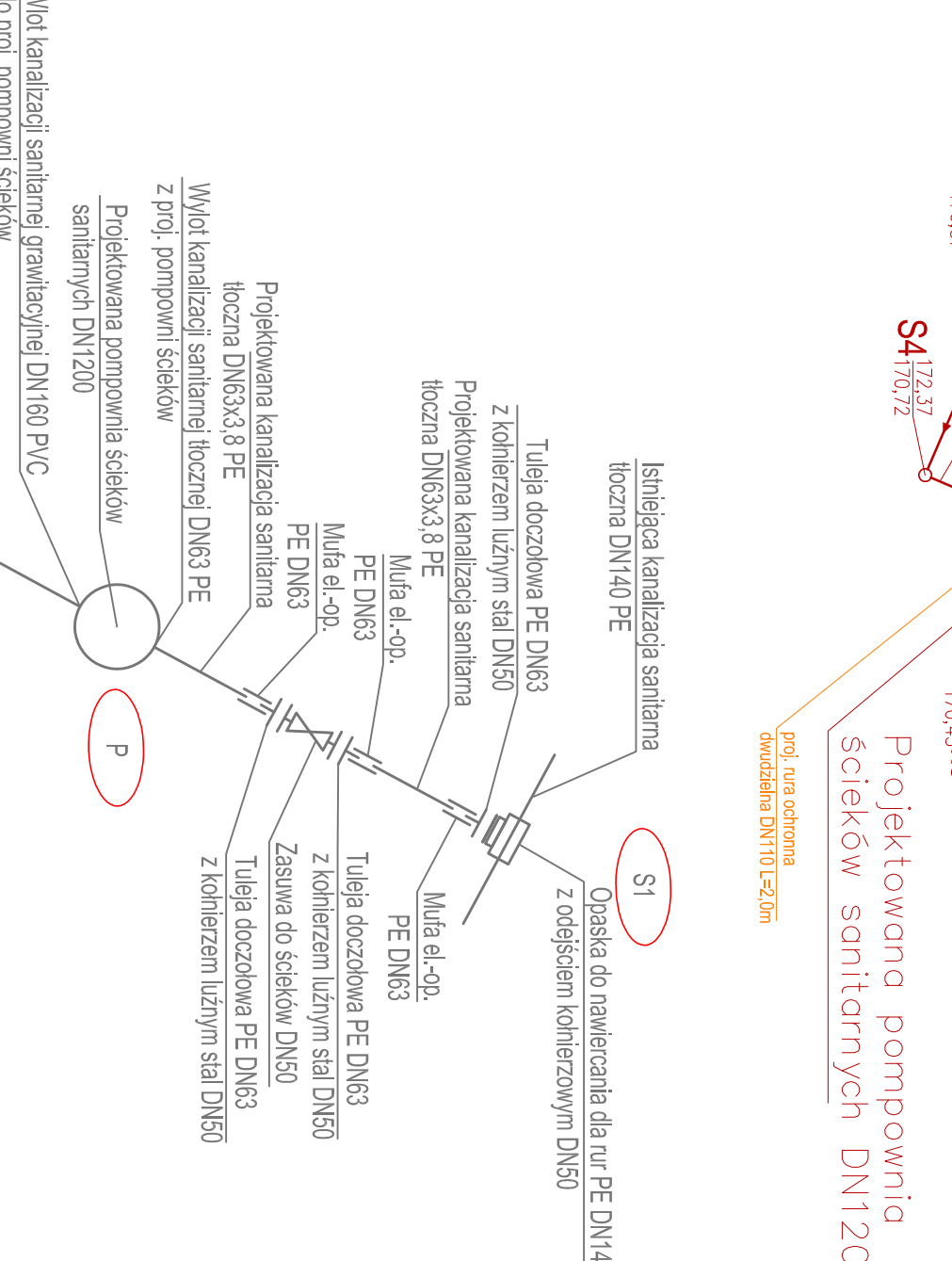
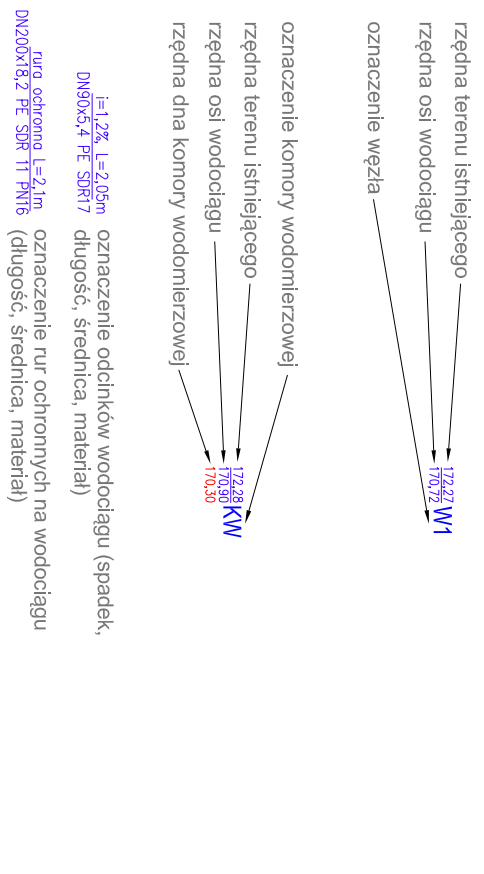
Opaska do nawiercania dla rur PVC DN160 z odciskiem kołnierzym DN80

Nawierka z zasuwą DN40 do nawiercania pod ciśnieniem dla rur PVC



SZCZEGÓŁY MONTAŻOWE KANALIZACJI SANITARNEJ:

OZNACZENIA DODATKOWE:



PRZEDSIĘBIORSTWO INŻYNIERYNGOWO-USŁUGOWE INŻYNIERIA PROJEKTOWA SP. Z O.O.	UL. STRAZACKA 37, 43-202 BIELSKO-BIALA	WWW.INZYNIERIAPROJEKTOWA.PL	TEL. 537 48 44 04
TEMAT: PUNKT SELEKTYWNEGO ZBIERANIA ODPADÓW KOMUNALNYCH			
INWESTOR:	Gmina Strzelcecki Rynek 4, 47-504 Strzelcecki Rynek		
LOKALIZACJA:	działka nr ewidencyjny 709/5, obręb 0005 Łowicko	data: 11.2019 r.	
OBIEKT:	PASZOK	skala: -	
TEMAT RYSUNKU:	SCHEMATY MONTAŻOWE WODOCIĄGU I KANALIZACJI SANITARNEJ TŁOCZNEJ	stadium: PB	
PROJEKOWAŁ:	mgr inż. Marek Wójcik mgr inż. Grzegorz Śliak mgr inż. Andrzej Kozłowski mgr inż. Andrzej Kozłowski mgr inż. Andrzej Kozłowski	branża: S	
OPRACOWAŁ:	mgr inż. Wojciech Cwiara	rysunek: S-04	

