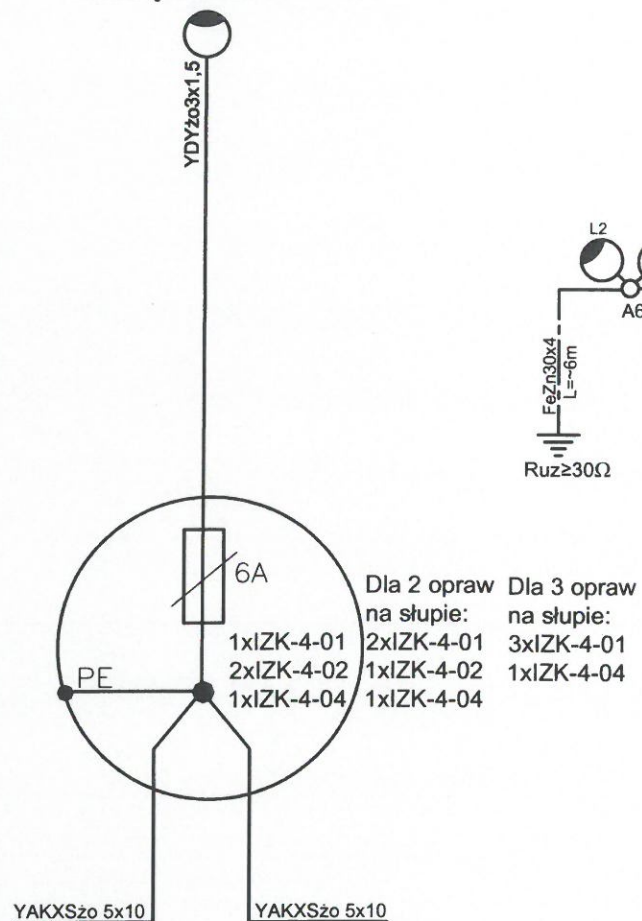


PRZYKŁADOWY SPOSÓB
PODŁĄCZENIA LATARŃ

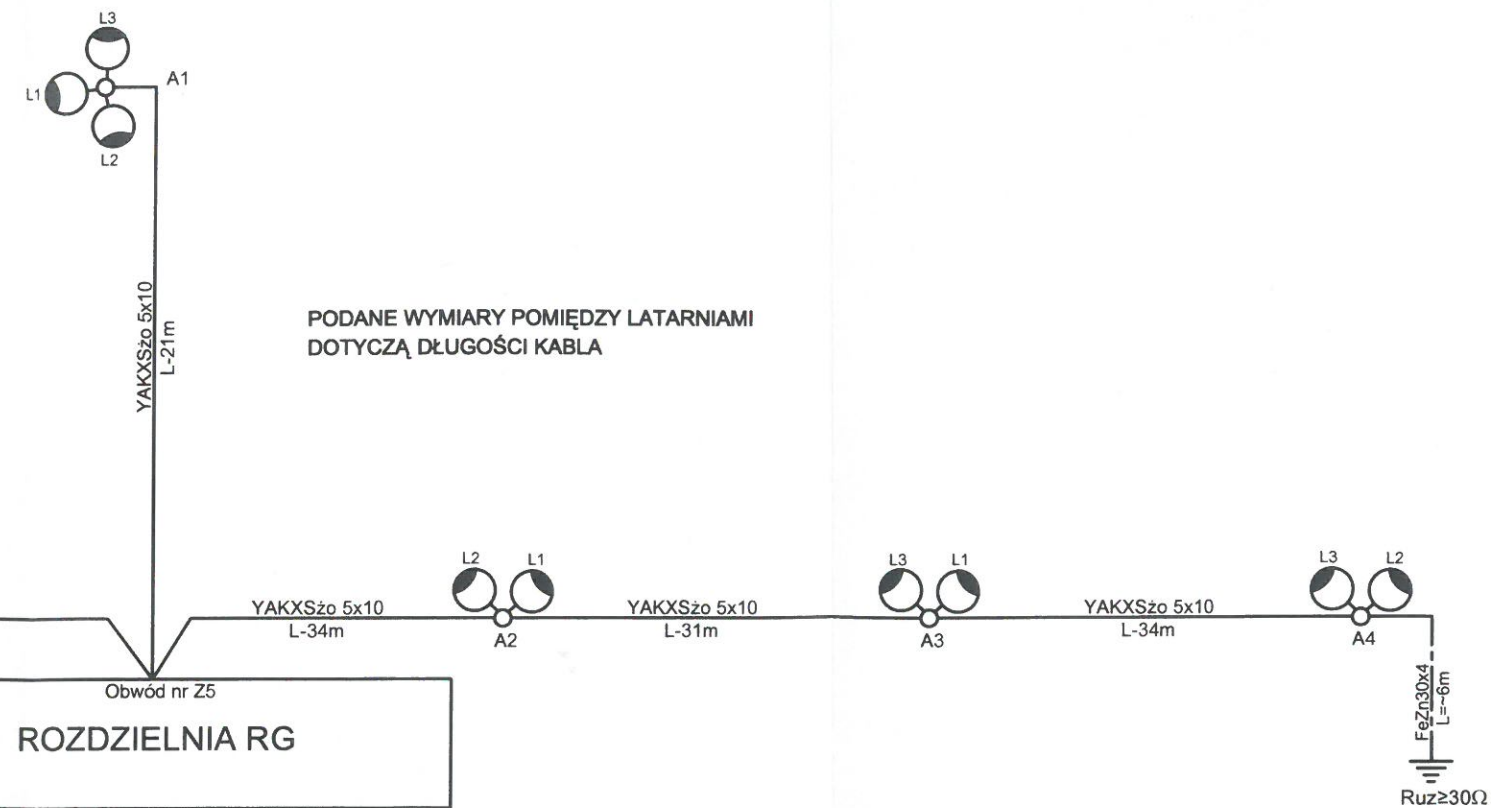


DLA LATARŃ W WYPOSAŻONYCH W DWIE LAMPY:

- 2 x bezpiecznik instalacyjny
- 2 x przewód YDYżo3x1,5
- 2 x oprawa

DLA LATARŃ W WYPOSAŻONYCH W TRZY LAMPY:

- 3 x bezpiecznik instalacyjny
- 3 x przewód YDYżo3x1,5
- 3 x oprawa



PODANE WYMIARY POMIĘDZY LATARNIAMI
DOTYCZĄ DŁUGOŚCI KABLA

WYPOSAŻENIE LATARNI NR A1

- Słup stalowy ocynkowany sześciokątny S-80P, L=8,0m (lub równoważny) wraz z fundamentem
- Belka poprzeczna T/1,5m, do montażu trzech naświetlaczy
- Trzy oprawy LED Performance in Lighting 06094694, GUELL 2, A40/W, 78W, IP66, 4000K, GR-94, 9288Lm (lub równoważne)

WYPOSAŻENIE LATARŃ NR A2-A6

- Słup stalowy ocynkowany sześciokątny S-80P, L=8,0m (lub równoważny) wraz z fundamentem
- Belka poprzeczna T/1,0m, do montażu dwóch naświetlaczy
- Dwie oprawy LED Performance in Lighting 06094694, GUELL 2, A40/W, 78W, IP66, 4000K, GR-94, 9288Lm (lub równoważne)

DOPUSZCZA SIĘ STOSOWANIE OPRAW I SŁUPÓW, URZĄDZEŃ ORAZ OSPRZĘTU INNEGO RODZAJU, JEDNAK ICH WYKONANIE, JAKOŚĆ I PARAMETRY TECHNICZNE NIE MOGĄ BYĆ GORSZE OD PODANYCH NA NINIEJSZYM RYSUNKU

OCHRONA PRZED PORAZENIEM
SAMOCZYNNE WYŁĄCZENIE ZASILANIA
UKŁAD SIECI TN-S

PRZEDSIĘBIORSTWO INŻYNIERYJNO-USŁUGOWE INŻYNIERIA PRO-EKO SP. Z O.O. UL. STRAŻACKA 37 43-382 BIELSKO-BIAŁA www.inzynieria-pro-eko.pl tel. 531 48 44 04		INŻYNIERIA PRO-EKO
TEMAT:	PUNKT SELEKTYWNEGO ZBIERANIA ODPADÓW KOMUNALNYCH	
INWESTOR:	Gmina Strzelecki, Rynek 4, 47-364 Strzelecki	data 10.2019
LOKALIZACJA:	działka nr ewidencyjny 709/5, obręb 0005 Łowkowiec	skala /
OBIEKT:	PSZOK	stadium PB
TEMAT RYSUNKU:	SCHEMAT OŚWIETLENIA TERENU	
Projektował: ZYGMUNT BRET upr.bud.nr. B-B47/76	Sprawdził: JÓZEF SADOWSKI upr.bud.nr. B-B91/75	branża E
		rys.nr E3

WSZELKIE PRAWA ZASTRZEŻONE